

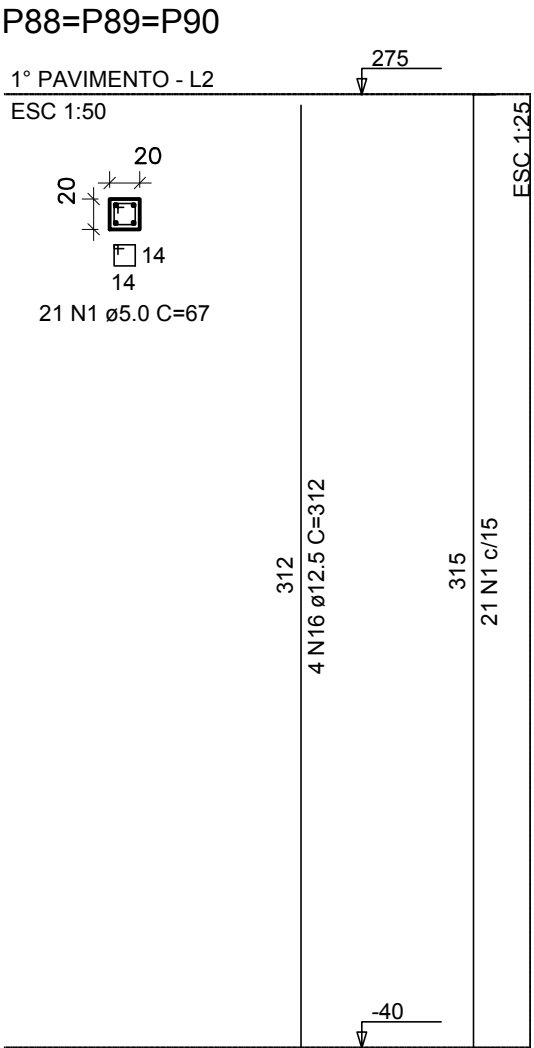
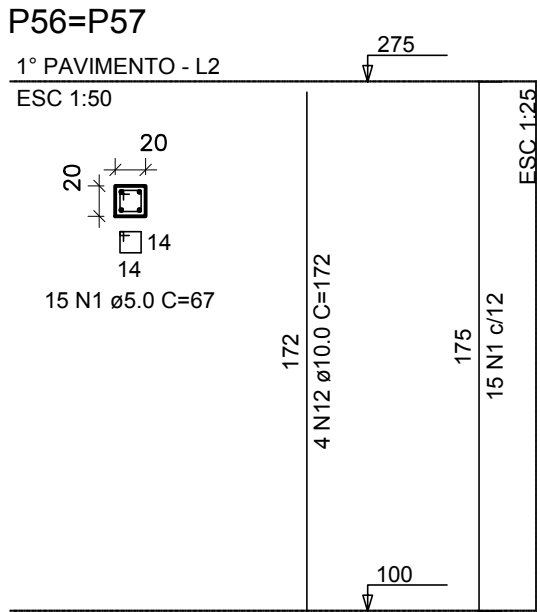
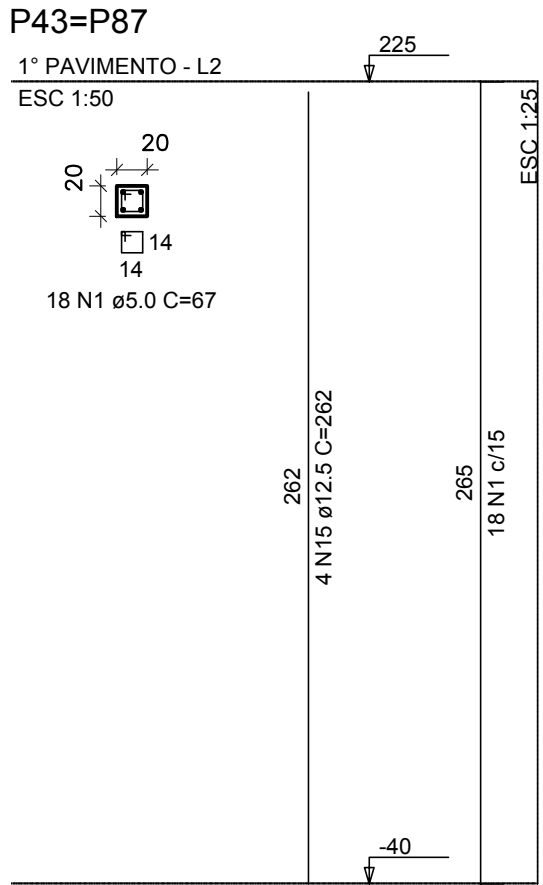
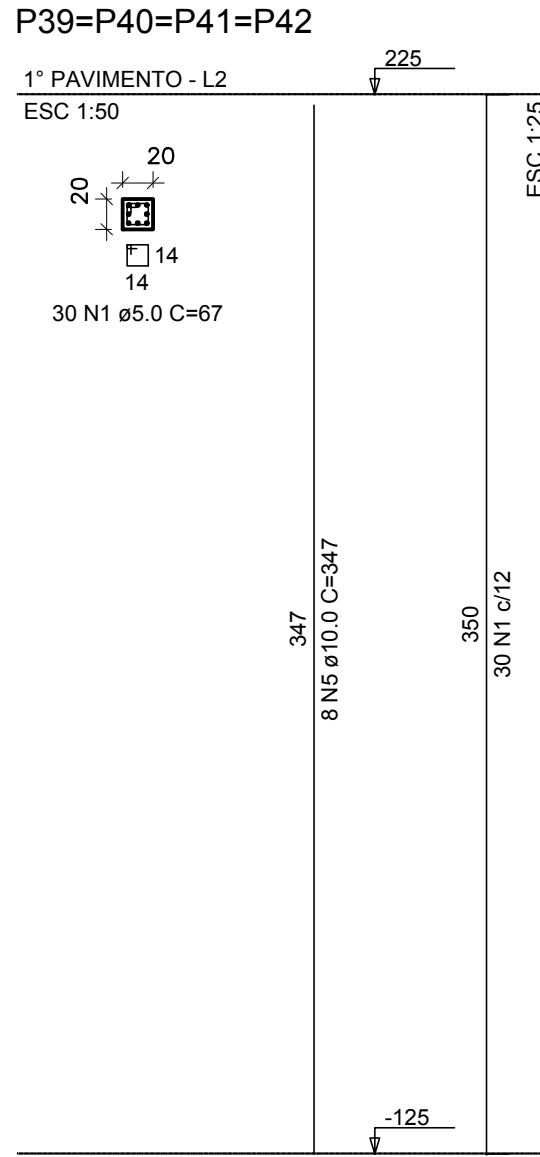
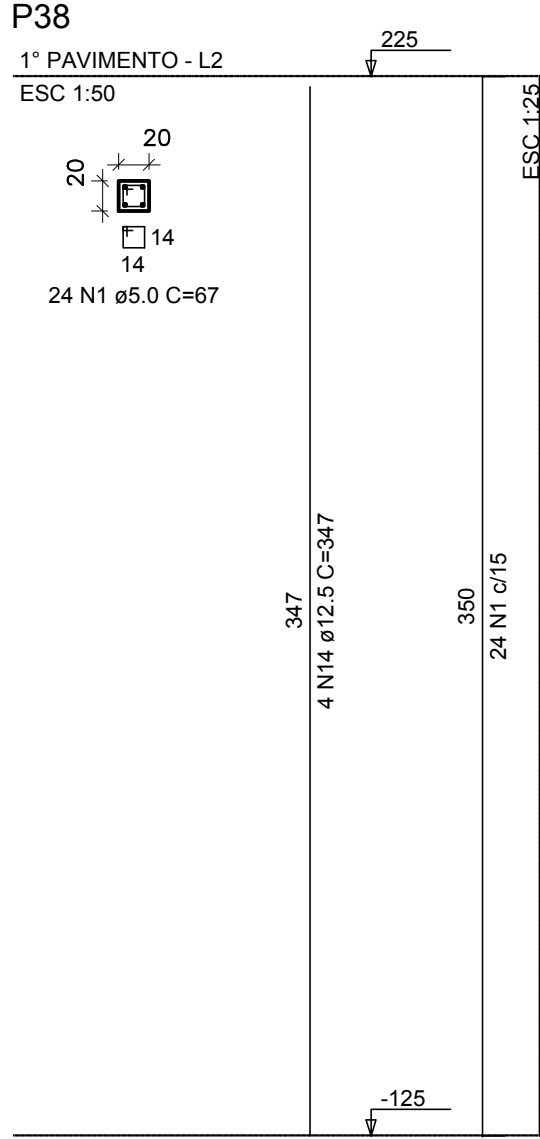
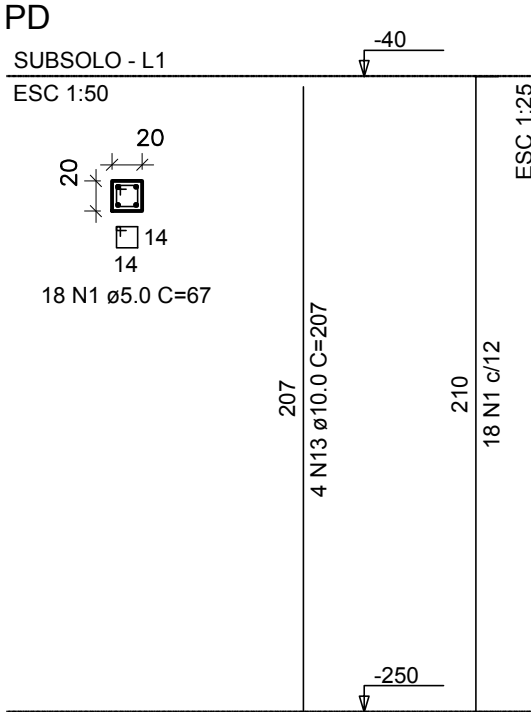
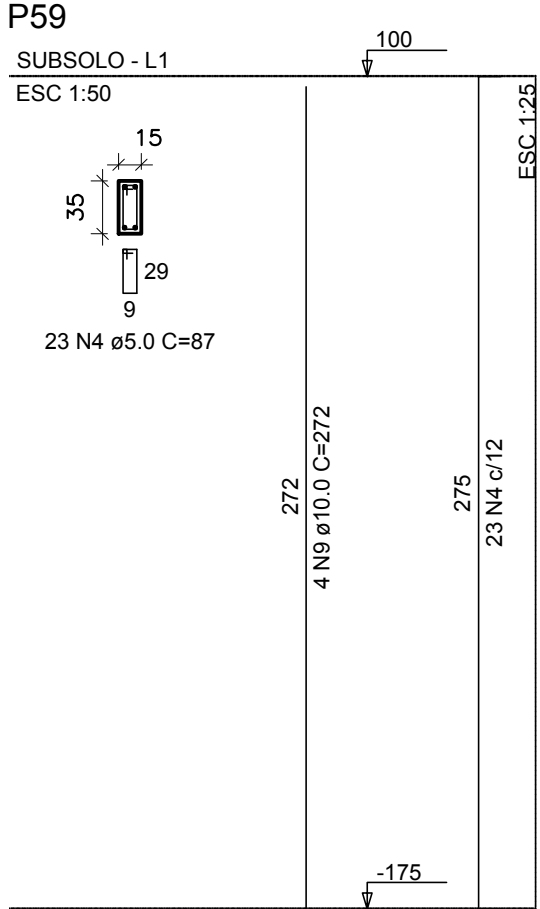
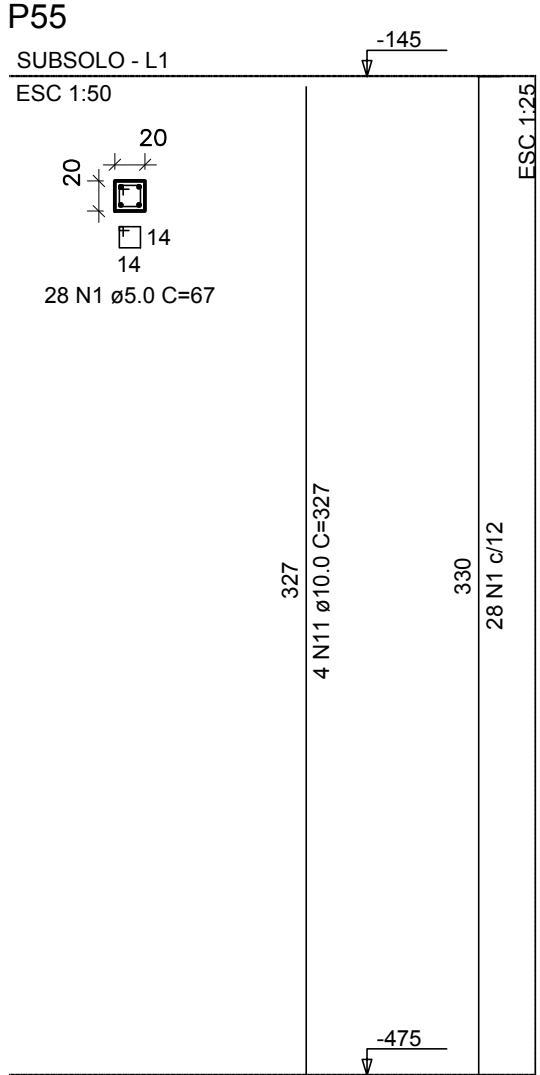
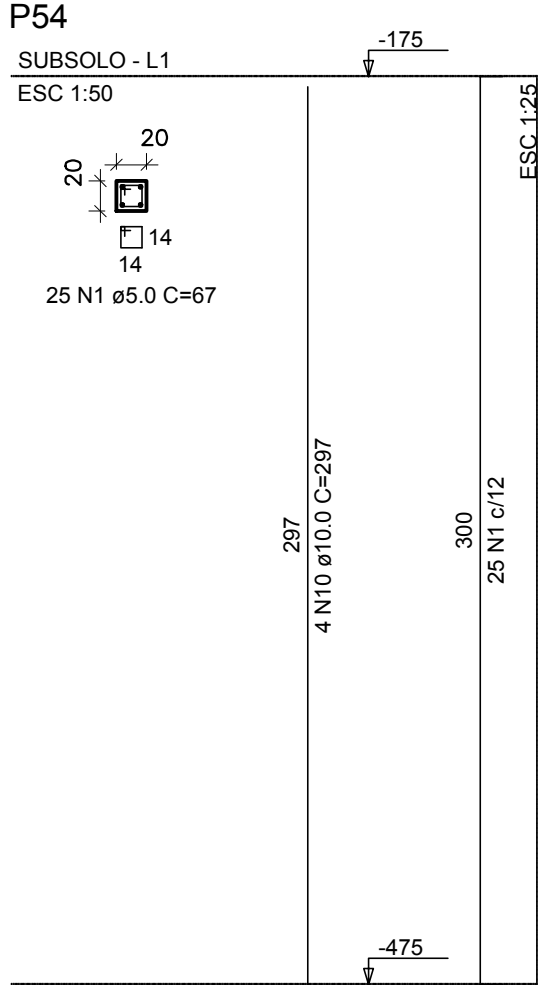
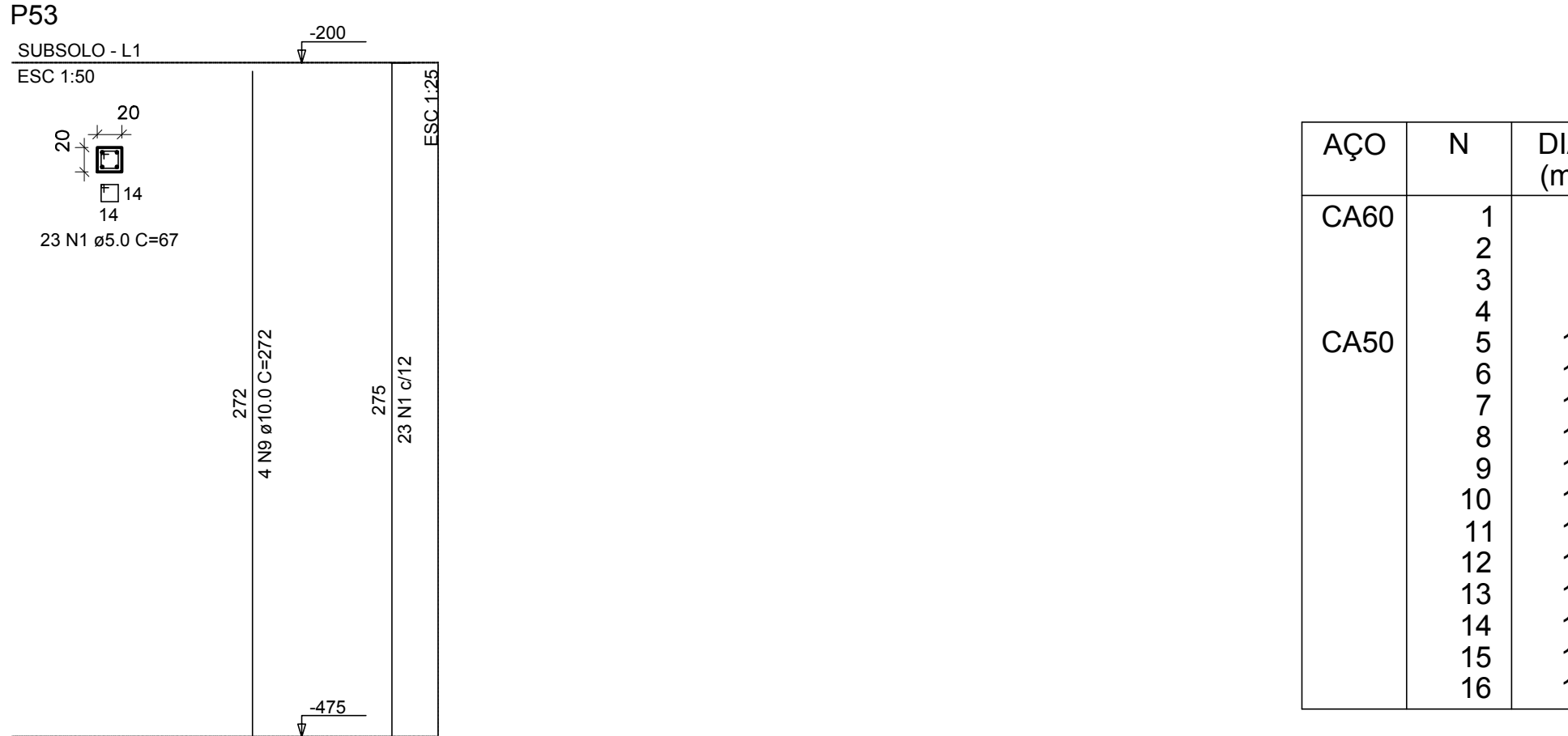
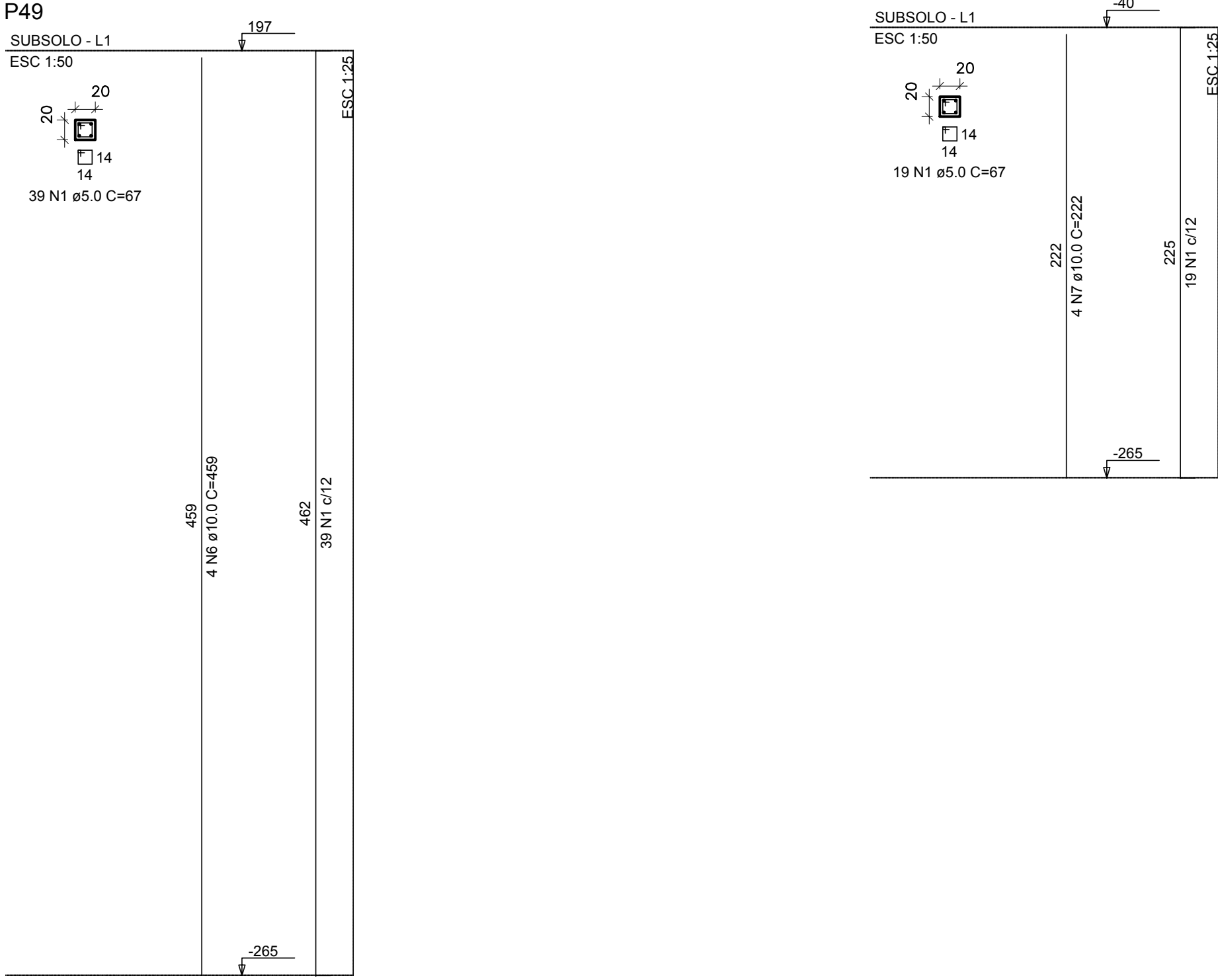
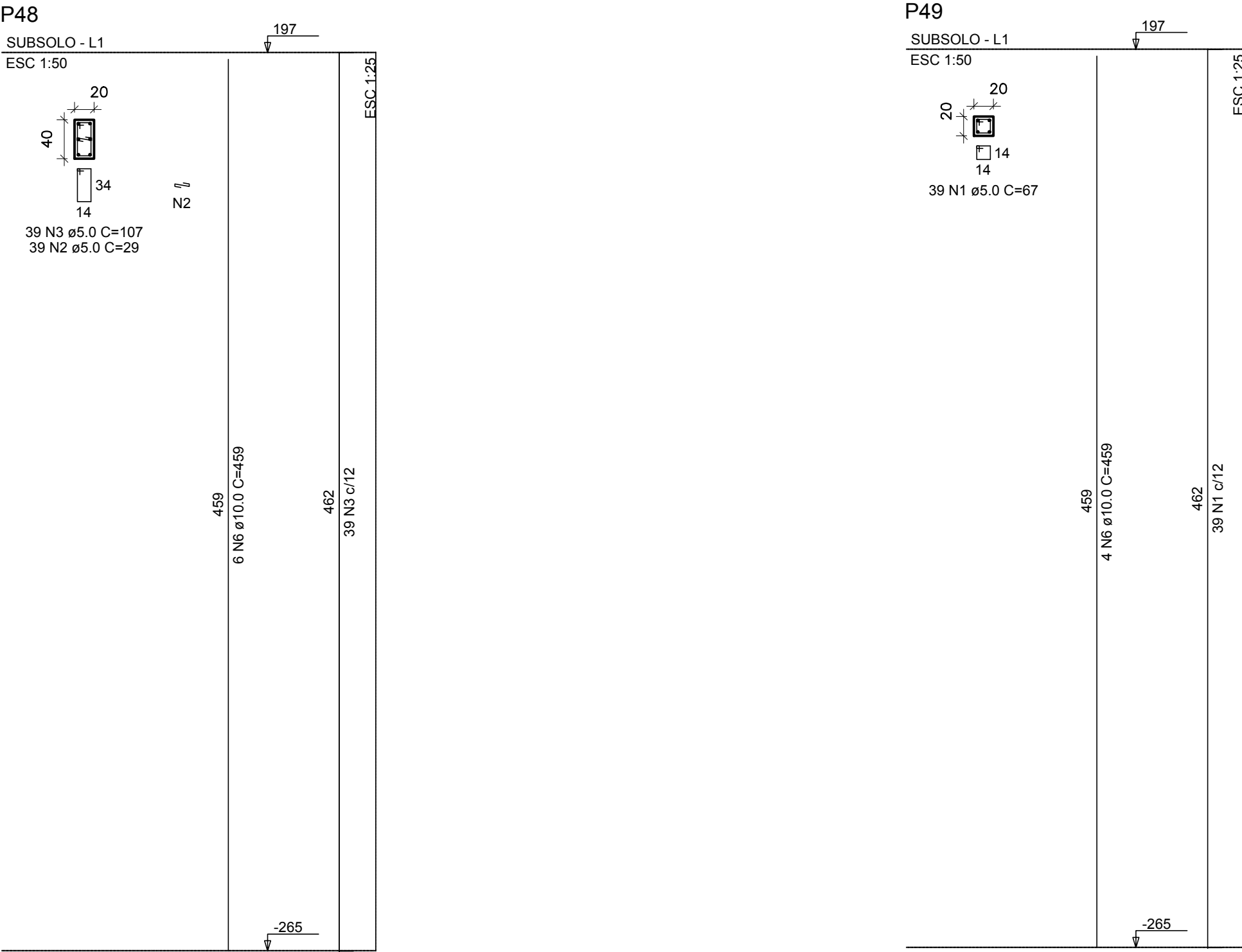
RELAÇÃO DO AÇO

AÇO	N	DIAM (mm)	QUANT	C.UNIT (cm)	C.TOTAL (cm)
CA60	1	5.0	467	67	31289
	2	5.0	39	29	1131
CA50	3	5.0	39	107	4173
	4	5.0	23	87	2001
	5	10.0	32	347	11104
	6	10.0	10	459	4590
	7	10.0	4	222	888
	8	10.0	8	247	1976
	9	10.0	8	272	2176
	10	10.0	4	297	1188
	11	10.0	4	327	1308
	12	10.0	8	172	1376
	13	10.0	4	207	828
	14	12.5	4	347	1388
	15	12.5	8	262	2096
	16	12.5	12	312	3744

RESUMO DO AÇO

AÇO	DIAM (mm)	C.TOTAL (m)	PESO + 10% (kg)
CA50	10.0	254.3	172.5
CA60	5.0	72.3	76.6
PESO TOTAL (kg)			
CA50	249.1		
CA60	65.4		

Volume de concreto (C-25) = 2.86 m³  
Área de forma = 55.31 m²



Notas:  
Pranchas de referência: 03/64, 07/64, 08/64, 09/64

AVALIAÇÃO DA QUALIDADE DA ESTRUTURA		
RECEBIMENTO PROVISÓRIO		ACEITAÇÃO DEFINITIVA
AVALIADOR/CREA:		PRANCHA REVISADA
BRUNO SILVEIRA MARTINS – 148751/D		RT DO PROJETO ORIGINAL: _____
		KÊNIO ÁVILA FERNANDES
		AVALIADOR
		BRUNO SILVEIRA MARTINS – 148751/D
REVISÃO	DESCRIÇÃO	DATA
00	EMIÇÃO INICIAL	15/09/17
01	REVISÃO CONTENÇÃO	28/02/18
02	NADA A REVISAR	
03	NADA A REVISAR	
04	REVISÃO MUROS EM BLOCO	03/07/18
05	NADA A REVISAR	
06	NADA A REVISAR	
07	LICIT RESIDUAL: SOMENTE NUMERAÇÃO SEM REVISÃO PROJETO	05/05/21
REVISÕES		
MINISTÉRIO PÚBLICO DO ESTADO DE MINAS GERAIS		
SEDE DAS PROMOTORIAS DE JUSTIÇA DE PATOS DE MINAS		
ENDEREÇO:		ÁREA TERRENO:
AVENIDA ANGRA DOS REIS, S/N – BAIRRO COPACABANA		10.293,06m²
PATOS DE MINAS – MG		ÁREA CONSTRUÍDA:
		2.860,04m²
PROPRIETÁRIO:		CNPJ:
PROCURADORIA GERAL DE JUSTIÇA DO ESTADO DE MINAS GERAIS		20.971.057/0001-45
PROJETO DE ESTRUTURA DE CONCRETO ARMADO		
EMPRESA:		CNPJ:
PRIMEIRA ENGENHARIA LTDA		14.920.928/0001-07
RESPONSÁVEIS TÉCNICOS:		CREA:
KÊNIO ÁVILA FERNANDES		MG-70.918/D
CONTEÚDO:		DATA:
Detalhamento pilares Subsolo ao 1º Pavimento		15/09/17
		FOLHA:
		63/64